



MEUSE

STAGES & FORMATIONS 2022

CPIE DE MEUSE

14 rue Chaude,

55160 Bonzée

03 29 87 36 65

www.cpie-meuse.fr

education@cpie-meuse.fr



CPIE de Meuse




cpie55



CARTOGRAPHIE ET ORIENTATION

MERCREDI 30 MARS


journée



S'INITIER AUX BONNES PRATIQUES DE COMPOSTAGE

MERCREDI 27 AVRIL

demi-journée



CONNAITRE ET FAIRE CONNAITRE LA BIODIVERSITÉ AQUATIQUE

MERCREDI 25 MAI

journée



CONNAITRE ET DÉCOUVRIR LES ARBRES DE LA RÉGION

SAMEDI 4 JUIN


journée



INITIATION À LA RECONNAISSANCE ET AU REPÉRAGE DES BUSARDS

SAMEDI 25 JUIN

journée



APPRENDRE À RECONNAITRE LES LIBELULES ET DEMOISELLES, DE LA LARVE À L'ADULTE

MERCREDI 6 JUILLET

journée



CONNAITRE ET DÉCOUVRIR LES CHIROPTÈRES DE MEUSE

MERCREDI 24 AOÛT


soirée



DES HAIES ET DES BAIES

SAMEDI 24 SEPTEMBRE

demi-journée



LAND'ART, DE L'ART AVEC LA NATURE

MERCREDI 28 SEPTEMBRE

demi-journée



INITIATION AUX CHAMPIGNONS

SAMEDI 1^{ER} OCTOBRE

demi-journée



LE CONTE POUR FAIRE DÉCOUVRIR LA NATURE

SAMEDI 5 - 6 NOVEMBRE

deux jours



« DO IT YOURSELF » - UN NOËL PLUS RESPONSABLE

MERCREDI 30 NOVEMBRE

demi-journée

CARTOGRAPHIE ET ORIENTATION

MERCREDI 30 MARS | 9H-17H | BONZÉE



Développez votre sens de l'orientation durant cette journée. Vous pourrez apprendre à vous orienter, à lire et interpréter une carte, et à utiliser une boussole. Une partie en salle permettra de comprendre les outils (cartes, boussoles) et à les utiliser. L'après-midi, permettra de mettre en pratique les apprentissages du matin en mettant en place et en pratiquant un parcours d'orientation en étoile.

OBJECTIFS

- Acquérir des compétences en cartographie et en orientation,
- Connaître les principaux outils d'orientation : carte, altimètre, boussole, GPS,
- Organiser une course d'orientation en étoile.

CONTENU DE LA FORMATION

- Lecture et analyse de carte IGN,
- Lecture de paysages,
- Apprentissage de l'utilisation d'une boussole,
- Courbes de niveau, représentation du relief,
- Suivre un cap, un azimut ,
- Mise en place et pratique d'un parcours d'orientation en étoile.

PUBLIC

Acteurs de l'environnement
Acteurs de l'éducation
Bénévoles associatifs
Curieux de nature

TARIFS

Adhérents CPIE : 15 €
Non adhérents : 30 €

INSCRIPTION :

education@cpi-meuse.fr

15 places

S'INITIER AUX BONNES PRATIQUES DU COMPOSTAGE

MERCREDI 27 AVRIL | 9H-12H | BONZÉE



Idéal pour diminuer considérablement le poids de sa poubelle, le compostage est aussi un excellent moyen de revaloriser les déchets biodégradables. Que vous ayez envie d'installer un composteur dans votre structure (crèche, établissement scolaire, entreprise etc) ou que vous ayez envie d'en créer un chez vous, cette formation vous apportera les bases du compostage.

OBJECTIFS

- Découvrir diverses techniques de compostage et les différents objectifs,
- Apprendre à équilibrer son compost,
- Savoir valoriser le compost dans son jardin,
- Connaître la réglementation pour l'utilisation de compost en ERP (Établissement Recevant du Public).

CONTENU DE LA FORMATION

- Distinguer la matière azotée de la matière carbonée,
- Observer et reconnaître la petite faune du compost,
- Création d'un nouveau compost.

En partenariat avec Geo de l'Écomusée d'Hannonville



PUBLIC

Acteurs de la petite enfance
Acteurs de l'éducation
Bénévoles associatifs
Curieux de nature

TARIFS

Adhérents CPIE : 0 €
Non adhérents : 15 €

INSCRIPTION :

education@cpie-meuse.fr

10 places

CONNAITRE ET FAIRE CONNAITRE LA BIODIVERSITÉ AQUATIQUE

MERCREDI 25 MAI | 9H-17H | BONZÉE

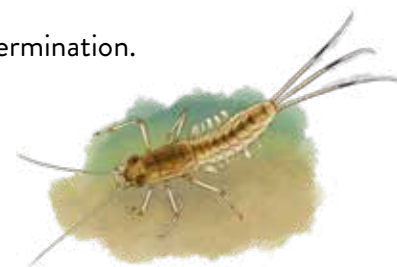
Cette journée de formation vous permettra d'acquérir des connaissances sur la petite faune aquatique. Les connaître, les capturer, les observer et les identifier. Durant cette journée, vous pourrez découvrir la mare du CPIE et ses habitants. Grenouilles, tritons, libellules, dytiques, gammares et punaises aquatiques n'auront plus de secret pour vous.

OBJECTIFS

- Connaître la biologie et l'écologie des grands groupes d'invertébrés aquatiques,
- Apprendre à observer, classer et identifier ces petites bêtes,
- Se confronter à une éventuelle appréhension,
- Connaître le rôle de cette faune : leur place dans les chaînes alimentaires.

CONTENU DE LA FORMATION

- Théorie autour de la faune aquatique,
- Observation et capture sur le terrain,
- Reconnaissance des principales espèces d'invertébrés aquatiques,
- Utilisation d'une clé de détermination.



PUBLIC

Acteurs de l'environnement

Acteurs de l'éducation

Bénévoles associatifs

Curieux de nature

TARIFS

Adhérents CPIE : 15 €

Non adhérents : 30 €

INSCRIPTION :

education@cpie-meuse.fr

15 places

CONNAITRE ET DÉCOUVRIR LES ARBRES DE LA RÉGION

SAMEDI 4 JUIN | 9H-17H | BONZÉE



Les arbres constituent un élément majeur de nos paysages et sont un support de biodiversité. Cette formation est proposée à toute personne souhaitant acquérir des connaissances sur les arbres de nos régions. Comment les reconnaître à partir de leur feuilles, leur tronc ou leur bourgeons. Venez également découvrir leurs propriétés, les anecdotes et leurs histoires.

OBJECTIFS

- Reconnaître les principales essences de nos forêts,
- Acquérir des connaissances sur les arbres,
- Connaître et réaliser des activités faciles à mettre en place avec des enfants pour leur faire découvrir les arbres.



CONTENU DE LA FORMATION

- Théorie autour de ce qu'est un arbre,
- Apprendre à les identifier,
- Connaissance sur les différentes parties de l'arbre (racines, tronc, feuilles, fleur, fruit...),
- Propriétés et utilisations d'hier à aujourd'hui,
- Histoires et anecdotes de chaque espèce.

PUBLIC

Acteurs de l'éducation
Bénévoles associatifs
Curieux de nature

TARIFS

Adhérents CPiE : 15 €
Non adhérents : 30 €

INSCRIPTION :

education@cpie-meuse.fr

15 places



INITIATION À LA RECONNAISSANCE ET AU REPÉRAGE DES BUSARDS

SAMEDI 25 JUIN | 9H-17H | BONZÉE

Le CPIE de Meuse vous propose une journée de découverte du mode de vie des busards. Ce temps est à destination des personnes désirant approfondir leurs connaissances sur ces rapaces et souhaitant recevoir des outils théoriques et pratiques pour participer à sa protection et ou pour l'observer. Ce petit rapace niche principalement dans les cultures de blé et est soumis aux aléas des dates de moisson. La conservation de cette espèce nécessite une intervention directe pour protéger les nids. Cette journée théorique et de terrain vous permettra d'apprendre à déterminer les trois espèces de busards, ainsi que d'autres rapaces communs de la région.

OBJECTIFS

- Acquérir des bases naturalistes sur les rapaces et notamment sur le Busard cendré,
- Comprendre l'intérêt de protéger les nids de cette espèce.

CONTENU DE LA FORMATION

- Découverte des différentes espèces de rapaces de Lorraine,
- Observation sur le terrain,
- Apprendre à prospecter pour localiser les nids de busards.



PUBLIC

Acteurs de l'environnement
Acteurs de l'éducation
Bénévoles associatifs
Curieux de nature

TARIFS

Adhérents CPIE : 15 €
Non adhérents : 30 €

INSCRIPTION :

education@cpie-meuse.fr

15 places

APPRENDRE À RECONNAITRE LES LIBELLULES ET DEMOISELLES, DE LA LARVE À L'ADULTE

MERCREDI 6 JUILLET | 9H-17H | BONZÉE

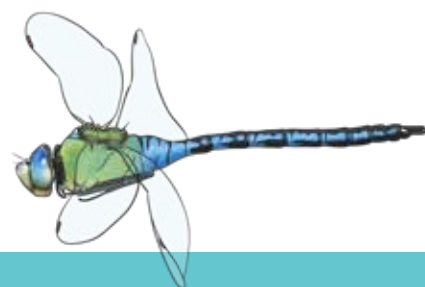
Belles et majestueuses, les libellules et demoiselles fascinent les observateurs au bord de l'eau. Mais qui sont-elles vraiment ? Que sont exactement les Odonates ? À travers cette formation d'une journée vous découvrirez en détails le mode de vie de ces insectes bien particuliers, puis vous apprendrez à les observer dans leur milieu naturel et les déterminer lors d'une sortie à l'étang de Trésauvaux.

OBJECTIFS

- Acquérir des connaissances sur l'écologie des libellules et demoiselles,
- Reconnaître les espèces les plus communes et différencier les familles,
- Apprendre à les étudier sur le terrain,
- Comprendre leur intérêt écologique dans les milieux humides.

CONTENU DE LA FORMATION

- Théorie autour des libellules et demoiselles,
- Quels outils pour l'aide à la détermination ?
- Sortie sur le terrain pour apprendre à les observer, les capturer et les déterminer.



PUBLIC

Acteurs de l'éducation
Bénévoles associatifs
Curieux de nature

TARIFS

Adhérents CPIE : 15 €
Non adhérents : 30 €

INSCRIPTION :

education@cpie-meuse.fr

12 places

CONNAITRE ET DÉCOUVRIR LES CHIROPTÈRES DE MEUSE

MERCREDI 24 AOÛT | 19H-23H | BONZÉE



Le CPIE de Meuse propose une soirée de formation de découverte et d'apprentissage du monde des chauves-souris. Ce temps est à destination des personnes désirant approfondir leurs connaissances sur les chauves-souris, et souhaitant recevoir des outils théoriques et pratiques pour comprendre ces animaux et pouvoir mieux les observer.

OBJECTIFS

- Reconnaître les espèces les plus communes,
- Acquérir des connaissances sur l'écologie des chauves-souris,
- Comprendre leur intérêt écologique,
- Fabriquer un gîte à chauves-souris.

CONTENU DE LA FORMATION

- Découverte des différentes espèces de chauves-souris de Lorraine,
- Cohabiter avec les chauves-souris,
- Accueillir des chauves-souris chez soi,
- Fabrication de gîtes à chauves-souris,
- Sortie d'écoute nocturne aux alentours avec les détecteurs (si la météo le permet).

PUBLIC

Acteurs de l'environnement
Acteurs de l'éducation
Bénévoles associatifs
Curieux de nature

TARIFS

Adhérents CPIE : 5 €
Non adhérents : 20 €

INSCRIPTION :

education@cpi-meuse.fr

15 places

DES HAIES ET DES BAIES

SAMEDI 24 SEPTEMBRE | 9H-12H | BONZÉE



Cet automne, venez en apprendre plus sur l'utilisation des baies sauvages. Certaines sont comestibles tandis que d'autres sont toxiques. Durant cette demi-journée, apprenez à les identifier facilement lors d'une promenade de découverte. Le formateur apportera conseils, anecdotes et recettes culinaires pour utiliser ces baies.

OBJECTIFS

- Acquérir des bases naturalistes en botanique,
- Apprendre à reconnaître les baies sauvages,
- Découvrir leurs usages : médicinaux, alimentaires, artisanaux, symboliques...,
- Apprendre à les cueillir et les utiliser.

CONTENU DE LA FORMATION

- Approche botanique sur la reconnaissance des espèces,
- Balade naturaliste à la découverte des baies sauvages,
- Récolte et dégustation,
- Découverte de recettes simples et rapides.



PUBLIC

Acteurs de l'environnement
Acteurs de l'éducation
Bénévoles associatifs
Curieux de nature

TARIFS

Adhérents CPIE : 0 €
Non adhérents : 15 €

INSCRIPTION :

education@cpi-meuse.fr

15 places

LAND'ART, DE L'ART AVEC LA NATURE



MERCREDI 28 SEPTEMBRE | 9H-12H | BONZÉE

À travers cette formation, le CPIE vous propose d'aborder différentes techniques et outils permettant d'apprendre à découvrir les éléments de la nature par le biais artistique. Les oeuvres créées peuvent être éphémères ou pérennes, dans tous les cas, elles vous permettront de laisser libre cours à votre imagination !

OBJECTIFS

- Éveiller la curiosité,
- Vivre et expérimenter des pratiques pédagogiques variées,
- Découvrir les techniques d'une approche artistique dans la nature,
- Identifier l'intérêt de ces approches et être en mesure de les réutiliser lors de sorties de terrain.

CONTENU DE LA FORMATION

- Découverte de diverses techniques artistiques,
- Balade et approche sensorielle,
- Fabrication d'un attrape-rêve avec des éléments naturels.



PUBLIC

Acteurs de l'environnement
Acteurs de l'éducation
Bénévoles associatifs
Curieux de nature

TARIFS

Adhérents CPIE : 0 €
Non adhérents : 15 €

INSCRIPTION :

education@cpie-meuse.fr

10 places

INITIATION AUX CHAMPIGNONS

SAMEDI 1^{ER} OCTOBRE | 9H-12H | BONZÉE



Venez à la découverte du fantastique règne fongique. Lors d'une balade en forêt vous pourrez apprendre à les reconnaître facilement. Et oui, les champignons ne s'échappent pas, et vous aurez tout le temps de vous initier à la cueillette. Pour ramasser chanterelles et bolets venez avec vos paniers.

OBJECTIFS

- Acquérir des bases naturalistes sur les champignons,
- Connaître leur mode de vie,
- Savoir où trouver les champignons,
- Connaître les espèces toxiques,
- Apprendre à les cueillir et les utiliser.

CONTENU DE LA FORMATION

- Approche scientifique sur la mycologie,
- Vocabulaire scientifique,
- Connaissance sur le cycle de vie des champignons,
- Reconnaître les principales espèces comestibles et vénéneuses,
- Initiation à la cueillette.



PUBLIC

Acteurs de l'environnement

Acteurs de l'éducation

Bénévoles associatifs

Curieux de nature

TARIFS

Adhérents CPIE : 0 €

Non adhérents : 15 €

INSCRIPTION :

education@cpi-meuse.fr

15 places

LE CONTE POUR FAIRE DÉCOUVRIR LA NATURE



SAMEDI 5 NOV. 9H AU DIMANCHE 6 NOV. 17H | BONZÉE

Le conte est un outil idéal pour transmettre des notions environnementales par le plaisir. Différentes approches permettent de rendre cet outil interactif, ce qui apporte une véritable dynamique de groupe. Cette formation vise à découvrir différents contes, et à les mettre en scène afin de se les approprier pour servir le discours voulu.

Une attestation de formation sera remise aux participants.

OBJECTIFS

- Développer ses compétences éducatives et narratives,
- Découvrir différents types de contes
- Acquérir de nouveaux outils/supports d'éducation à l'environnement.

Formation animée par
Guillaume LOUIS de la compagnie
« Le Chardon Débonnaire »



CONTENU DE LA FORMATION

- Apprendre à raconter et s'approprier un texte pour s'en servir de transmetteur d'un savoir,
- Permettre que le conte devienne un moyen de communication avec le groupe,
- Travailler l'aisance corporelle et vocale,
- Pouvoir entrer en relation par le conte, rendre les histoires vivantes, dynamiques, interactives.

PUBLIC

Acteurs de l'environnement
Acteurs de l'éducation
Bénévoles associatifs
Curieux de nature

TARIFS

Adhérents CPIE : 80 €

Non adhérents : 110 €

Formation + pension complète

INSCRIPTION :

education@cpie-meuse.fr

15 places

« DO IT YOURSELF » - UN NOËL PLUS RESPONSABLE

MERCREDI 30 NOVEMBRE | 9H-17H | BONZÉE

Noël représente une période de consumérisme de masse. Mais pour faire plaisir à ses proches, ses collègues ou ses élèves, nul besoin d'acheter des cadeaux qui ont fait le tour du monde avant d'arriver sous le sapin. Cette journée vous propose de découvrir comment limiter l'impact environnemental des fêtes de Noël, que ce soit chez vous ou dans votre structure professionnelle.

OBJECTIFS

- Organiser un Noël « zéro déchet »,
- Intégrer une démarche éco-responsable au sein de d'un établissement lors des fêtes de fin d'année,
- Apprendre à fabriquer ses cadeaux et sa décoration.

CONTENU DE LA FORMATION

- Fabrication de cadeaux (et d'emballages) faits main,
- Fabrication de décoration de Noël naturelle.



PUBLIC

Acteurs de l'environnement
Acteurs de l'éducation
Bénévoles associatifs
Curieux de nature

TARIFS

Adhérents CPIE : 15 €
Non adhérents : 30 €

INSCRIPTION :

education@cpie-meuse.fr

10 places



MEUSE



DEVENEZ
OBSERV'ACTEUR DE LA
NATURE EN PARTICIPANT
À CE NOUVEAU CYCLE
ANNUEL DE FORMATIONS
DU CPIE DE MEUSE !

RENDEZ-VOUS DE **NAT LIRE**

VOUS SOUHAITEZ
EN APPRENDRE
PLUS SUR
LES **INSECTES**
ET AUTRES
INVERTÉBRÉS QUE
VOUS CROISEZ
SOUVENT AU
DÉTOUR D'UN
CHEMIN ?



THÈME 2022 :

10

formations

INSECTES
ET
AUTRES **INVERTÉBRÉS**

Grand Est
ALSACE CHAMPAGNE-ARDENNE LORRAINE



PRÉFET DE LA RÉGION GRAND EST
Direction régionale de l'Environnement, du Climat et du Développement

Demande d'inscription sur rdv2nature@cpie-meuse.fr

CE CYCLE ANNUEL DE FORMATIONS S'ADRESSE À DES PERSONNES QUI S'INTÉRESSENT DÉJÀ À LA NATURE ET SOUHAITENT RENFORCER LEURS CONNAISSANCES ET COMPÉTENCES AUPRÈS DE PROFESSIONNELS EXPÉRIMENTÉS.

DÉCOUVERTES, RENCONTRES ET CONVIVIALITÉ SERONT AU RENDEZ-VOUS !



Avril	INVERTÉBRÉS AQUATIQUES	Tous les milieux aquatiques sont peuplés d'innombrables organismes. Beaucoup sont des invertébrés (insectes, crustacés, mollusques...) que vous apprendrez à découvrir au cours de cette demi-journée, alliant capture sur le terrain et détermination à la loupe binoculaire.	FERME DU SONVAUX	Samedi 30 avril	14h - 17h
Mai	ABEILLES	Rendez-vous pour une immersion au cœur d'une ruche pour comprendre son fonctionnement mais aussi à la recherche d'abeilles sauvages qui peuplent nos prairies. Domestiques ou sauvages, quels rôles jouent-elles pour nos écosystèmes ?	HANNON-VILLE-SS-LES-CÔTES	Dimanche 15 mai	10h - 17h
Juin	PAPILLONS	"De jour" ou "de nuit", connaissez-vous bien les papillons ? Nous vous proposons une journée pour les découvrir, au travers de sorties sur le terrain le jour, et d'un atelier de capture ... la nuit !	VALLÉE DU LONGEAU	Samedi 11 juin	14h - Minuit
Juin	LIBELLULES ET DEMOISELLES	Libellules et demoiselles font généralement le spectacle autour des points d'eau. Avec leurs couleurs éclatantes et leur incroyable dextérité en vol, venez les découvrir en détails, de la larve à l'adulte. Écologie, capture et détermination sont au programme de cette formation.	CPIE + TRÉSAUVAUX	Dimanche 26 juin	9h30 - 16h
Juillet	COLÉOPTÈRES	Les Coléoptères constituent l'ordre d'insectes le plus vaste du monde : près de 400 000 espèces décrites ! Autant de diversité, de modes de vie, de systèmes de défense ingénieux... C'est au cours d'une sortie en prairie que l'on vous dévoilera certains de leurs secrets !	CHAMPNEUVILLE	Dimanche 10 juillet	14h - 18h
Août	ORTHOPTÈRES	Ils sautent incroyablement haut et loin, ils sont camouflés dans leur environnement, ils chantent, creusent ou planent, voici les Orthoptères. En effet, les criquets, sauterelles ou encore les grillons sont présents en abondance autour de nous. Venez apprendre à les connaître !	GÉNICOURT-SUR-MEUSE	Dimanche 28 août	14h - 18h
Septembre	ARAIGNÉES	Souvent craintes et responsables de phobie, les araignées sont partout. Elles possèdent pourtant d'incroyables capacités et peuvent devenir fascinantes pour peu qu'on s'y intéresse. Entre théorie et pratique, venez faire connaissance, elles le méritent !	CPIE (BONZÉE)	Samedi 17 septembre	14h - 18h
Octobre	AUXILIAIRES, FOURMIS ET FAUNE DU SOL	Coccinelle, chrysope ou encore perce-oreille jouent un rôle important au jardin. Les fourmis sociales ont un mode d'organisation extrêmement complexe, et les invertébrés dans la terre ont tout pour nous permettre de vivre au quotidien. Venez vous pencher sur ces organismes peu connus.	CPIE (BONZÉE)	Samedi 15 octobre	9h - 12h
Octobre	TIQUES	Comme chaque année, les tiques sont de sortie quand les beaux jours reviennent. Mais qui sont-elles et savez-vous comment vous prémunir de leurs piqûres ? Quels sont les bons gestes à adopter si cela arrive ? Vous saurez tout au travers de cette formation, qui abordera à la fois les modes de vie des tiques et les moyens de prévention contre leur piqûre, susceptible de nous transmettre des agents infectieux.	CPIE (BONZÉE)	Samedi 29 octobre	14h - 18h
Novembre	SOIRÉE QUIZ ET JEUX	Pour clôturer cette année de formation nous vous proposons une soirée conviviale au CPIE, qui sera l'opportunité de réviser vos connaissances sur les insectes et autres invertébrés : quiz photos, jeux ... tout en grignotant et en dégustant des breuvages locaux !	CPIE (BONZÉE)	Vendredi 18 novembre	19h - 22h

SUR INSCRIPTION UNIQUEMENT / PLACES LIMITÉES (20) - À PARTIR DE 14 ANS (LES MINEURS DEVRONT ÊTRE ACCOMPAGNÉS D'UN ADULTE)

Demande d'inscription sur rdv2nature@cpie-meuse.fr - Contact : 03 29 87 36 65

TARIF À L'ANNÉE : 90 € + 15 € ADHÉSION AU CPIE DE MEUSE OU 15 € LA SÉANCE (10 € SI ADHÉRENT)

DES PROFESSIONNELS pour vous accompagner :



Goe BLANCHET
Maîtresse Transition
écologique et solidaire



Chloé GADACZ
Chargée d'études - Eau
et milieux humides



Manu GERBER
Éducateur à l'environnement



Laurie May
Chargée d'études - Insectes
scientifiques



Luc LASTU
Agriculteur - Biodiversité
et agriculture



Samuel NOURRY
Responsable centre de ressources



Sarah WOLF
Chargée de missions -
Territoires et biodiversité